



Restaurering af orglet i Liselund Kirkesal

Orglet er bygget i 1909 af orgelbygger Starup, København. 1 manual og 5 stemmer:

Manual C-f³

Bordun 16 Fod

Principal 8 Fod

Viola di Gamba 8 Fod

Gedakt 8 Fod

Flöite 4 Fod

Oktavkobbel

C-H fælles med Gedakt 8 Fod
fra c

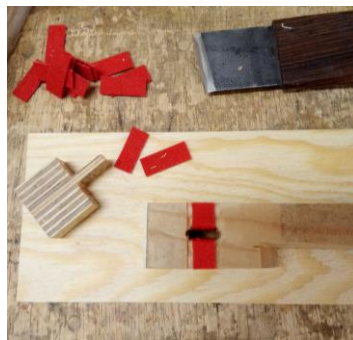


Restaureringen er udført af orgelbyggerne Morten Koldsø og Uve Oltmann og pibemager Jan Nielsen. Halfdan Oussoren har udført intonationsarbejdet.

Spillebord: Tangenters stilling og dybgang er justeret. Foring ved forreste tangentstyrestift er fornyet. Stifter ved tangentvippepunkt er kontrolleret. Nyt stopmateriale under tangentene.



Stopfilt fornyet



Foringer i tangenter fornyet

Oktavkoblingens vippe- og tråd forbindelser er eftersat og reguleret, ny filtforing sat i det bageste hul i vipper.

Traktur:

Velleramme eftersat, veller afkortet en smule med henblik på støjreduktion ved isætning af skindflække mellem velle og ramme. Garnering i vellelejer fornyet. Skrå vellearme (metal) er forsynet med nye skindforinger desuden nye garneringer i metalkroge, mellem velleramme

og pulpetråde. Vinkelbjælke (metalvinkler) efterset og vinkler udstyret med ny akselstift, samt sikring af akselstift med skindflække, med henblik på reduktion af slør.



Metalvinkler



Vellearme



Velleramme

Kamliste efterset. Tråde og abstrakter kontrolleret. Traktoren er justeret.

Registermekanik: er udført med runde trækstænger og sværd af træ. Funktion af lejer er kontrolleret for gangbarhed/slør, efter behov er lejhuller proppet og boret op på ny. Delene er smurt og gangen justeret.



Svelle:

I orgelhusets loft findes 2x6 svellejalousier. De gamle sveller var meget skæve. Sveller er fornyet, af massiv oregon pine. Forbindelsesstænger var ormædte, de er ligeledes fornyet, af fyr.



Gamle sveller



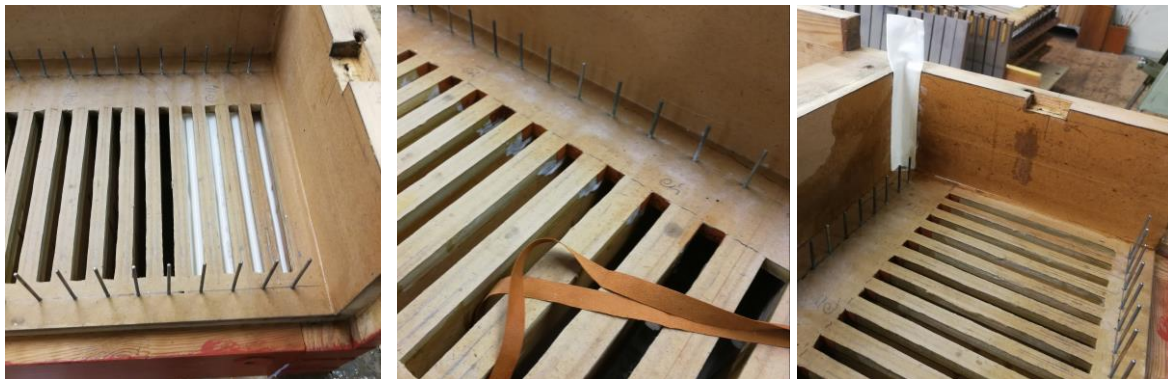
Nye sveller, tilpasset i de gamle rammer



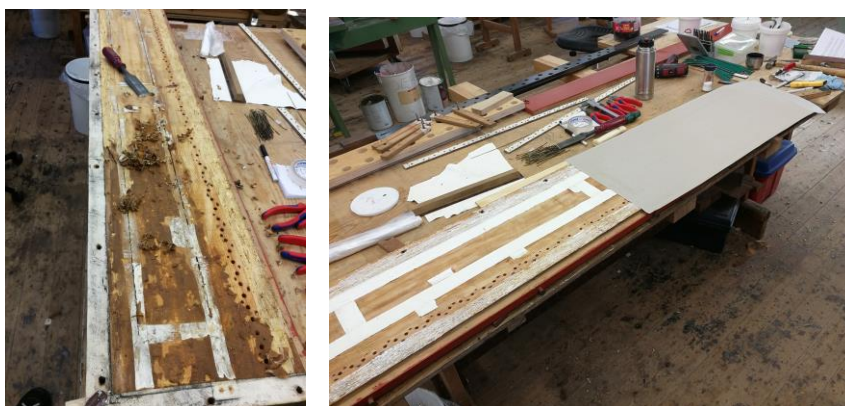
Nye trækstænger til sveller

Vindlade:

Der var konstateret enkelte gennemstik i vindladen. Vindlade var meget utæt og den er blevet behandlet med limdrækning, ad 2 omgange.



Kanceller tætnet ved limdrækning og med skindforing i hjørner i ventilåbninger og i ventilkasse.

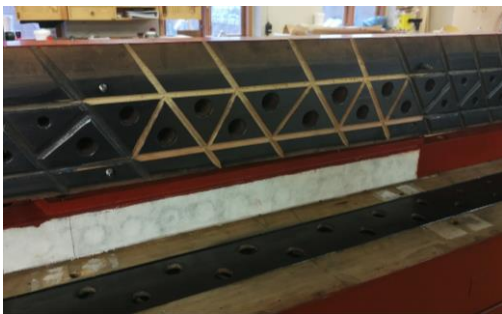


Ventilassebund istandsat, tætnet med lim, skind og papir.

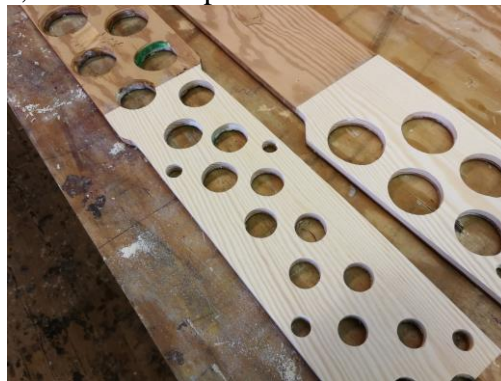
Sløjfer er pudset. Sløjfer samt fundament poleret med grafit.



Sløjfesystemet har ingen tætningsringe. På pibestokke findes ”spanske ryttere”, som via små riller i træet leder luft væk fra konstruktionen, så at luft ikke vandrer til anden pibehul-boring. Flere steder var det nødvendigt at supplere ”ryttere”. I forbindelse med genmontage af orglet er sløjferne blevet omhyggeligt finjusteret, med henblik på tæthed.



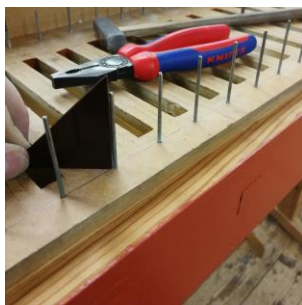
Ryttere på underside af pibestok.



Ormædt træ udskiftet i pibebrædder.

Pibestokke er tætnet ved limdrænkning. Svækket træ udskiftet i pibebrædder.

Ventiler rettet og monteret med nye skind/filt belægninger. Ventilstifter pudset og rettet. Ventilfjedre justeret. Pulpetråde rettet, delvist fornyet.



Pibeværket:

Træpiberne er eftersat og limdrænket efter behov. Støpsler forsynet med nye skindpakninger. Belædringer ved krøbbede piber fornyet. Nogle støpsler var afkortet, støpsler med knop retableret. Pibernes forslag tætnet med limdrænkning, og skind efter behov.



Metalpiber:

Viola di Gamba 8' c-f3

Buler er rettet ud, piber rengjort, tape ved stemmeslidser fjernet, og de krøbbede piber er rettet og loddet, samt forsynet med nye skindbelægninger over krøb.



Fløjte 4' c-f3

Buler rettet ud, piber rengjort

Gedakt 8' c-f3

Buler rettet ud, piber rengjort, reparation af lodninger

Bordun 8' c1-f3

Buler rettet ud, piber rengjort

Principal 8'

Indvendige piber; buler rettet ud. Facadepiber af folieret zink, i uensartet forfatning. Diverse buler rettet ud og rengjort/poleret med sæbevand og ståluld. Overfladen var meget plettet og det var ikke muligt af fjerne alle ujævnheder i pibemetallet.

Piberne har stemmeklapper, ikke stemmeruller. 4 stk. er blevet forlænget i Fløjte 4', i diskanten samt 4 stk. i Viola di Gamba 8'.

Principal 8' og Gedakt 8' er kombineret i store oktav, men der er forskel på hvor meget luft piberne får fra de respektive registre. Dette er udjævnet i forbindelse med stemning.

Nogle piber er ret følsomme m.h.t. i hvilken retning de spiller. De skal ikke drejes meget, før de forstemmer en hel del.

At dømme ud fra stokkene til Viola di Gamba 8', som i store oktav er blændet af med skind, samt pibernes placering på vindladen, må det antages, at Gamba er blevet tilføjet på et senere tidspunkt. Antageligvis sammen med svellerne, som også skønnes at være komme til senere.

Vindtryk: 79 mm Vs, tonehøjde 440Hz ved 18 °C.

Vindforsyning: Faltebælg- og pumpebælg er istandsat, diverse ormædte partier er udskiftet, revner i bundplade tætnet, spunse tætnet, skindhængsler og alle belædringer fornyet. Tilhørende rulleventil er eftersat. Sidstnævnte er af nyere dato og er anbragt i blæserkasse sammen med Laukhuff blæser, og rulleventilsnor løber i et installationsrør op til bælg.



Faltebælg istandsættes



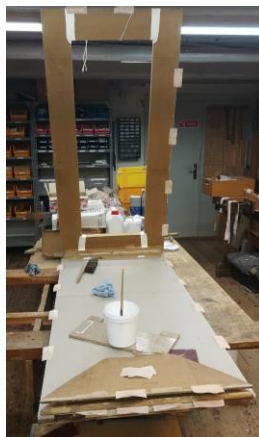
Nye ventiler.



*Istandsæt faltebælg og pumpebælg.
Bælg er malet, for at skjule de udskiftede træpartier.*



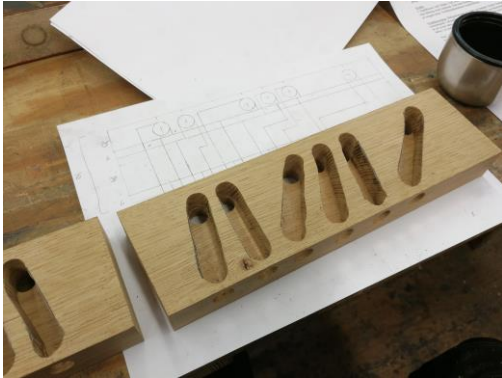
Pumpebælgen istandsættes



Trædemekanik er efterset. Rygslagsventil er etableret i kanalstykke før rulleventil.

I kælderen findes endnu en trædepedal, som har været benyttet til calcant. Pedalen har været betjent fra siden modsat spillebordet. Pedal kan ikke genmonteres, eftersom orglet er anbragt meget tæt på muren.

Der er udført diverse reparation af luftkanaler. Konduktør til facadepiber er erstattet af nye, faste luft forbindelser, med kobberør. Indsat nye forførringsklodser til konduktør.



Forføringer til facadekondukter



Kondukter af kobber

Defekt blæser-relæ er blevet skiftet af den lokale elektriker. Blæser smurt og løbsretning kontrolleret.

Orgelhus-bagvæg:

Dør i bagvæg var ikke i anvendelse fordi den var tung og uhåndterlig ved stemning af orglet. Dør er nu blevet delt i tre, hængslede låger.



Pibernes rastværk er kontrolleret. Enkelte ekstra støtter er monteret til træpiber, og til et par krøbbede piber i Viola di Gamba 8', som tidligere var ophængt i svelle.

Orgeldele og piber er rengjort. Trædele behandlet med imprægneringsvæske mod borebiller.



Aabenraa den 18. marts 2019

Claudia Zachariassen

Claudia Zachariassen
MARCUSSEN & SØN, Orgelbyggeri A/S